



平成23年度 労働保険年度更新のお知らせ

ただし本年は7月10日が日曜日にあたるため、
7月11日（月）までにお願いします。

申告書は6月の初めに各事業場あて送付しておりますので、必ずこの期間内に申告・納付の手続きを行っていただきますようお願いいたします。

年度更新とは？

労働保険は、毎保険年度（毎年4月1日から翌年の3月31日まで）のはじめに、その年度の保険料をあらかじめ概算で申告・納付し、年度末に賃金総額が確定したところで精算することとなっております。

そこで、前年度に申告した概算保険料の精算（平成22年度の確定保険料）と新年度の概算保険料（平成23年度概算保険料）の申告・納付が必要となります。

これらの手続きを同時に行うことを「年度更新」といいます。

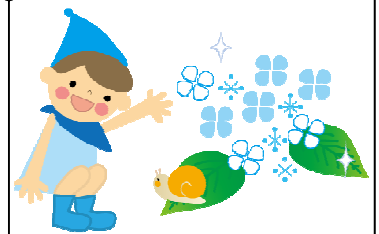
この「年度更新」の手続きは、年度途中の事業終了後、確定申告がまだの場合や、賃金支払い・元請工事のない場合等であっても必ず行ってください。

労働保険料の申告・納付（平成22年度は労働保険料率の口定がありません。）

労働保険料の申告・納付は、労働保険徴収室、労働基準監督署で随時受付しております。

また、最寄りの金融機関・郵便局においても、申告・納付の手続きを行うことができます。申告書へ所定の事項をご記入のうえ、申告書・納付書を切り離さずに窓口へご提出ください。

お問い合わせは、奈良労働局保険徴収室 0742-32-0203
葛城労働基準監督署 0745-52-5891
労働保険事務組合へ委託されている方は、所属の商工会にお問い合わせください。



目次

労働保険 年度更新のお知らせ	ページ 1
ネットde記帳	"
ビジネスカレッジ ・ファイナンシャルプランナー 3級技能検定合格講座	ページ 2
・介護支援専門員 実務研修受講試験 対策講座	"
・" <模擬試験>	"
・福祉有償運送 運転者講習会	"



葛城地区商工会広域協議会
ホームページのお知らせ
<http://www.koryonet.or.jp/kouiki/index.htm>

商工会が推奨するASP経理システム

ネットde記帳

インターネットで
楽々
経理
しませんか？

ネットde記帳は、
経理業務の負担を軽減する
新しい経理システムです!!

インターネットで
楽々
経理
しませんか？

ネットde記帳は、
経理業務の負担を軽減する
新しい経理システムです!!

ネットde記帳は、
経理業務の負担を軽減する
新しい経理システムです!!

ネットde記帳は、
経理業務の負担を軽減する
新しい経理システムです!!

ネットde記帳

【いつでも】【どこでも】【誰にでも】
簡単に使える経理ソフトです

経理ソフトの不安を解消

インターネットで直接サーバーにログインしますので面倒なソフトインストールやバージョンアップ・バックアップ作業が不要です。

自分で記帳することへの不安を解消

入力操作等に関するご質問には、商工会の職員が同じ画面を見ながらお答えします。お気軽にお電話ください。

その他、記帳や決算等に関する専門的な相談も行っています。日常は証憑整理とデータ入力のみでOK!。決算（自動集計）～申告書作成まで簡単に行えます。また、財務分析もできて非常に便利!!

ご利用料金：1年単位 31,500円（税込・サポートデスク料込）
※ 但し、初年度のみ上記金額の半額

変化への対応
商工会が目指す
三つのアクション

成長する企業づくり

商工会の
パワーアップ

商工会事業の効率化と
支援の充実・強化

ホームページ：<http://shokokai.or.jp/kicho/>
お問合せは最寄の商工会へお尋ね下さい。